

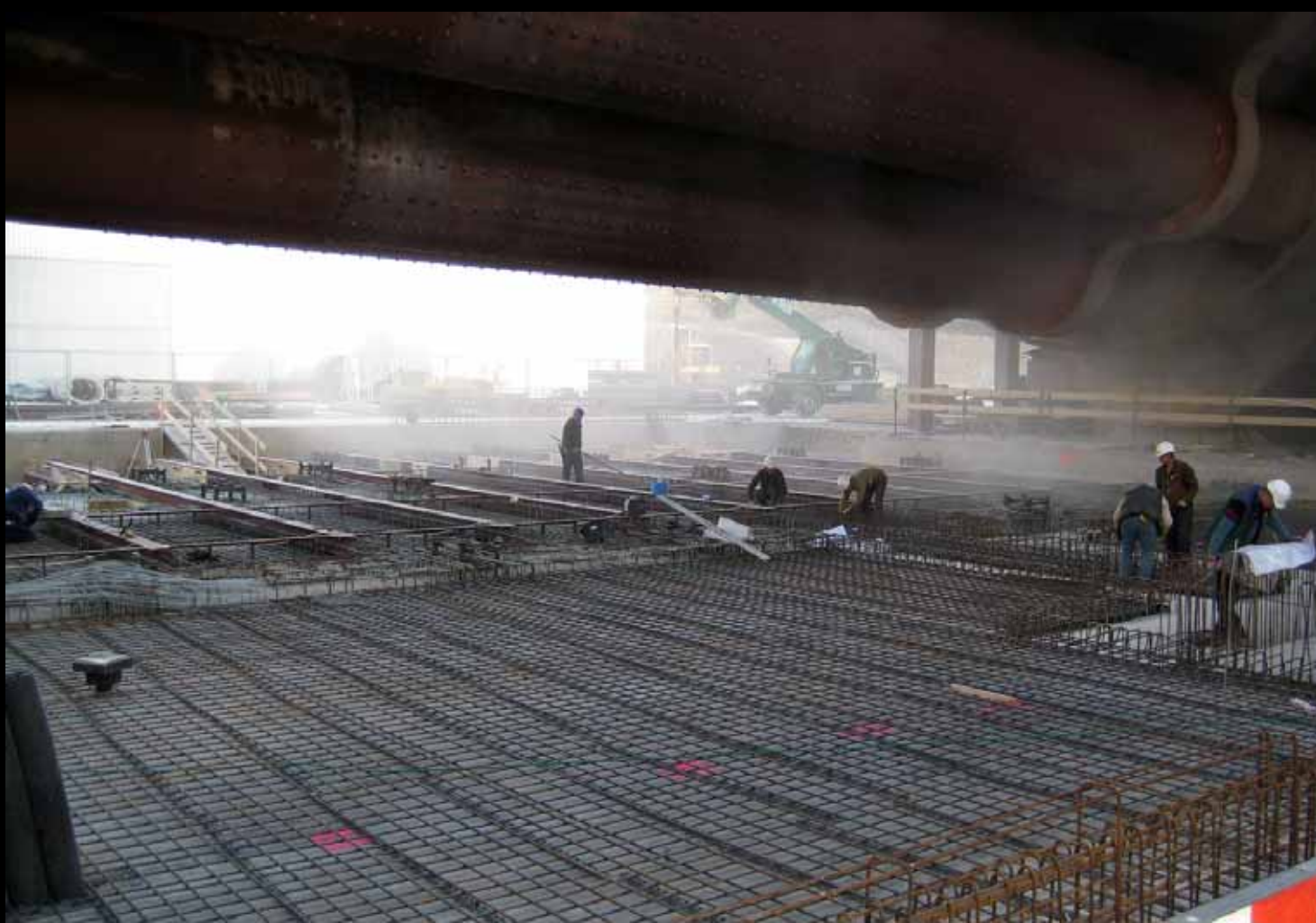
2008

perfekt bauen

*„Die Zukunft sollte man nicht voraussehen wollen,
sondern möglich machen.“*

eins
Projektrückblick



























Lagerplatz Liebherr



Biberach



Lagerplatz Liebherr



Biberach



















































Fassade Wohnhaus Benz

Eningen



Fachmarktzentrum



Giengen an der Brenz

Fachmarktzentrum



Giengen an der Brenz



Fachmarktzentrum



Giengen an der Brenz













Schuler

Göppingen



perfekt bauen

Hochbau \ Ingenieurbau \ Schlüsselfertigbau \ Holzbau \ Stahlbau \ Tiefbau











Stützmauern



Kirchheim















Falch . Neubau einer Lagerhalle

Merklingen







Neubau Bürogebäude Eitle



Neu-Ulm















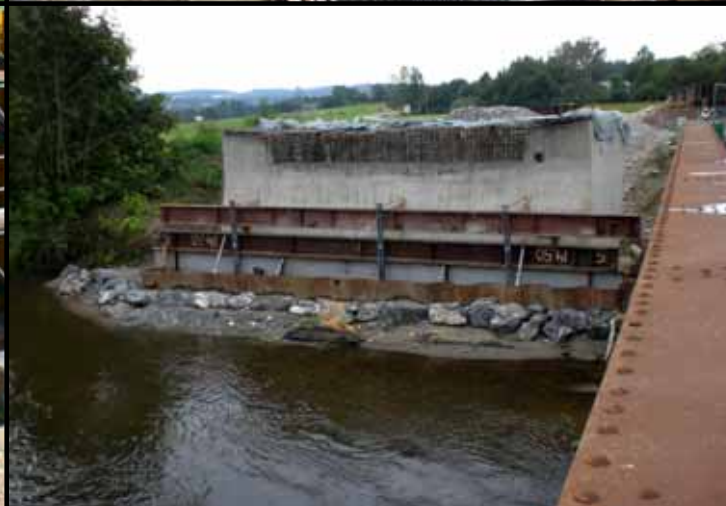






Brücke über die Schussen K7981

Oberzell bei Ravensburg





Brücke über die Schussen K7981

Oberzell bei Ravensburg



Brücke über die Schussen K7981

Oberzell bei Ravensburg



perfekt bauen

Hochbau \ Ingenieurbau \ Schlüsselfertigbau \ Holzbau \ Stahlbau \ Tiefbau

Brücke über die Schussen K7981



Oberzell bei Ravensburg





























































Sanierung Bahnbrücke

Ziegelweiler

























Wirkungskreis des Unternehmens



zwei
Freizeit



perfekt *Racing*

















drei
Laufende Projekte





Neubau Produktionshalle Sigg



Bad Wurzach









































































vier
Alltag









Sommerfest . 25. Juli 2008



perfekt bauen





...09

>> erfolgreich weiter bauen